

INFOS

Le CIDF (centre d'information des droits des femmes et des familles) est une structure qui informe gratuitement et anonymement sur les droits des femmes (droit pénal, du travail, etc....) ; elle sert de relai vers d'autres organismes et associations compétents, plus spécialisés (violences conjugales, foyer d'accueil, CHRS, aide aux victimes ; etc....) ; elle accompagne également les démarches vers la formation et l'emploi.

Cette structure se veut un point d'accueil et d'écoute pour toute personne confrontée à une situation de violence et essaie d'assurer aide et suivi psychologique. (il y a deux informatrices juridiques et une psychologue).

Elle organise également des échanges, rencontres et informations collectives dans différents domaines : emploi, violence, santé.

Les prochaines rencontres auront lieu :

le 28 février 2008 : « les victimes de violences conjugales »

le 20 mars : « les enfants témoins de violences, les conséquences »

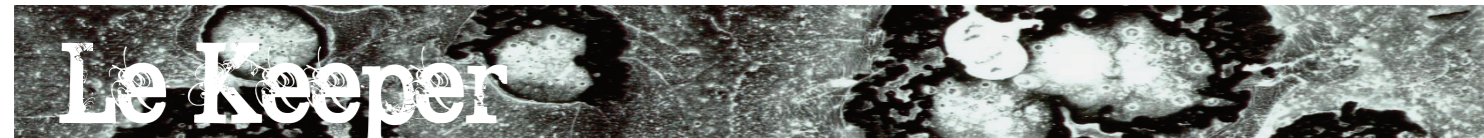
le 20 avril : « les auteurs de violences conjugales »

Si vous êtes en situation d'urgence vous pouvez les contacter et notamment si vous cherchez à partir du domicile conjugal, elles vous indiqueront les démarches à suivre et vous mettrons en contact avec les associations qui disposent de logements d'urgence et/ou stables.

Adresse : 96 rue Nationale - 59000 Lille

Tel : 03 20 54 27 66

Email : cidf.lille59@wanadoo.fr



« C'est quoi ? » : C'est une des alternatives aux serviettes périodiques et aux tampons (avec l'éponge végétale et les serviettes lavables). Le Keeper est une petite coupelle en caoutchouc naturel ou en silicone, pour la version hypoallergénique que l'on insère dans le vagin pour recueillir les règles.

« Ca marche comment ? » : Dès l'apparition des règles, il suffit d'introduire le Keeper dans le vagin en le maintenant plié, puis de le faire pivoter d'un quart de tour pour qu'il se déplie. La coupelle recouvre alors le col de l'utérus et tient en place par un effet ventouse. Pour le retirer, il faut pincer la base entre les doigts pour faire pénétrer l'air et annuler l'effet ventouse puis pousser. Il suffit ensuite de vider le sang recueilli, de rincer le Keeper à l'eau et de le replacer. Il est tout de même conseillé de le laver avec du savon au moins une fois par jour.

« Pourquoi c'est mieux que les tampons ou les serviettes ? » : Quand on pense à la quantité de serviettes et de tampons jetés chaque mois dans les toilettes ainsi qu'à la quantité de produit polluant qu'il faut pour les fabriquer, on comprend vite l'intérêt écologique de cette petite coupelle. C'est aussi économiquement avantageux à long terme : c'est un peu cher à l'achat (autour des 40 € dans certains cas) mais le Keeper a une durée de vie d'environ dix ans. Lorsqu'il est bien placé on ne le sent pas et il y a peu de risque de fuite du fait de l'effet ventouse. On peut le garder placé assez longtemps sans avoir à le vider car il a une grande capacité (30 ml). On peut le garder toute la nuit et même se baigner avec. Enfin, dernier avantage et non des moindres : puisque le Keeper n'absorbe pas il n'y a donc pas de risque de dessèchement comme avec les tampons, et pas de risque d'irritation ou d'infection non plus.

« Est-ce qu'il y a des inconvénients ? » : Etant donné que l'on ne passe pas nos jours de règle bien tranquillement chez nous, le besoin de le rincer à chaque fois qu'on le vide peut poser problème notamment dans les lieux publics et au travail.

« Est-ce que toutes les femmes peuvent utiliser le Keeper ? » Il existe deux tailles différentes : une pour les femmes de moins de 30 ans n'ayant jamais eu d'enfant ou ayant accouché par césarienne, et une pour les femmes de plus de 30 ans ou ayant accouché par voies basses.

« On trouve ça où ? » A Lille on en trouve chez TOUBIO depuis peu rue de Wazemmes à 35 € et quelques centimes.

